

## **BIM-Erfahrung Firma BÖSCH sanitäringenieure AG**

### **Mitgliedschaften**

- Arbeitsgruppe BIM 2 FM → Ingenieur Hospital Schweiz (IHS)
- BAUEN DIGITAL SCHWEIZ
- Building SMART Switzerland
- Arbeitsgruppe BIM best practices

Aus der Optik eines Generalplanerteams vermitteln wir unser Wissen und unsere Erfahrungen rund um das Thema «Digitales Bauen» mit dem Fokus auf das schweizerische Gesundheitswesen.

### **BIM-Projekte BÖSCH sanitäringenieure AG**

Kantonsspital Aarau, Umbau Spitalpharmazie Haus 17

Bauherr: Kantonsspital Aarau  
Architekt: steigerconcept AG Zürich  
Zeitraum: 2017 – 2020

Kehrrichtverbrennungsanlage Zuchwil, Neubau KEBAG enova

Bauherr: KEBAG enova  
Architekt: Penzel Architektur GmbH / TBF + Partner AG  
Zeitraum: 2018 - 2026

Spital Limmattal / Neubau Akutspital → Gewinnerprojekt Internationale Projekte BIM D`Or

Bauherr: Spital Limmattal  
Architekt: BFB Architekten AG  
Zeitraum: 2008 - 2018

FiBL - Forschungsinstitut für biologische Landbau, Neubau Geb. F / Geb. G+K

Bauherr: FiBL - Forschungsinstitut für biologische Landbau  
Architekt: fsp Architekten AG  
Zeitraum: 2018 - 2021

Neubau Dreifachturnhalle Engerfeld, Rheinfelden

Bauherr: Stadt Rheinfelden, Stadtbauamt  
Architekt: Stoos Architekten AG  
Zeitraum: 2019 - 2023

AVZ+ Neubau Spital als Ambulantes Versorgungszentrum plus, Appenzell

Bauherr: Kanton Appenzell Innerrhoden, Bau- und Umweltdepartement BUD  
Architekt: Schneider & Schneider Architekten ETH BSA SIA AG  
Zeitraum: 2018 - 2023

Alterszentrum Eichrain

Bauherr: Amt für Hochbauten Stadt Zürich  
Architekt: Vukoja Goldinger Architekten GmbH  
Zeitraum: 2019 – 2022

## **Kehrrichtverbrennungsanlage Zuchwil, Neubau KEBAG enova**

Emmenspitz, 4528 Zuchwil

**Bauherrschaft** KEBAG enova

**Kontaktperson** Joachim Rutz GPL (Gesamtprojektleitung) TBF + Partner AG

**Architekt** Penzel Architektur GmbH / TBF + Partner AG

### **Erbrachte Leistungen**

Sanitäre Anlagen 3 bis 5 gemäss SIA 108 (aktuell Phase 4.32)

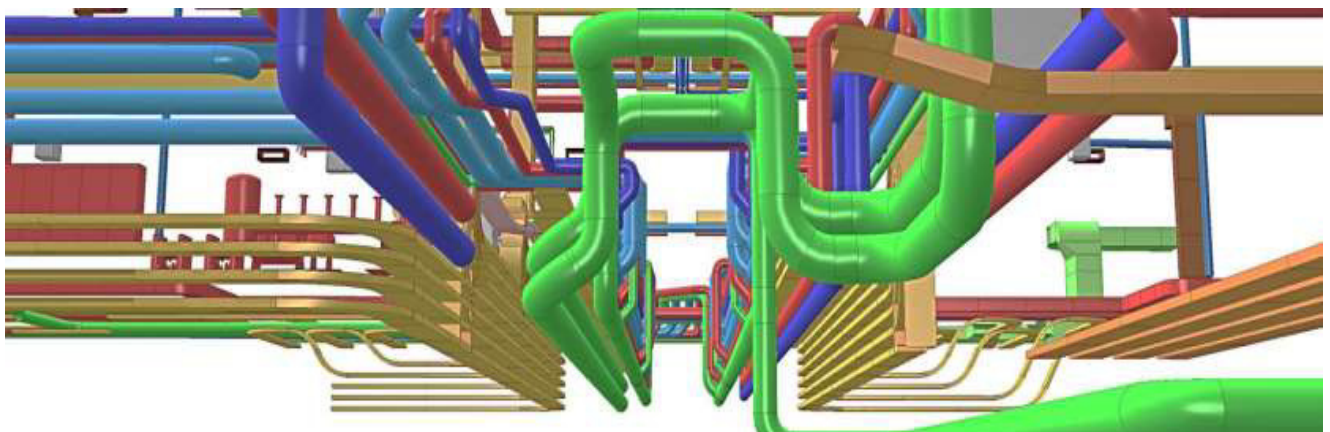
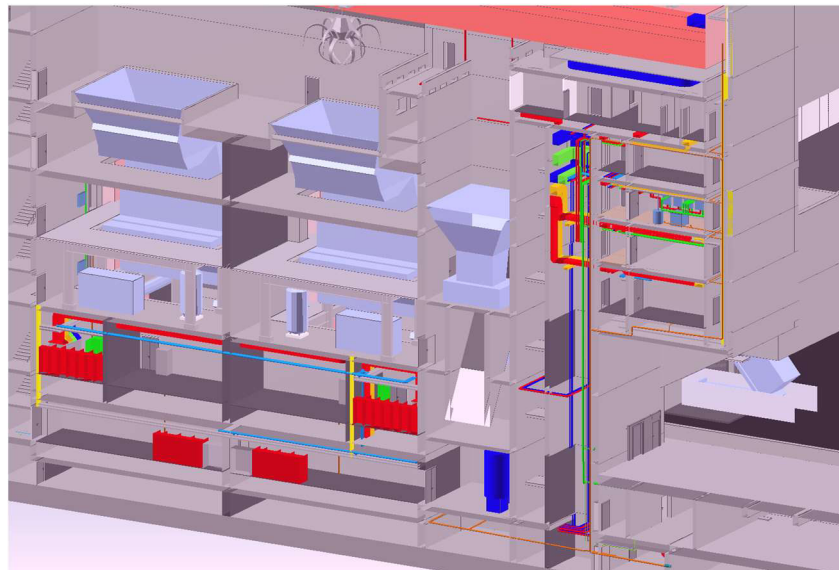
**Realisierung Umbau** Planung / Ausführung 2018 – 2026

### **Erläuterung BIM**

Das Gebäude ist in mehrere Zonen aufgeteilt wobei diese in unterschiedliche IFC-Modelle aufgeteilt sind. Jedes Gewerk erstellt seine Modelle für die jeweiligen Zonen separat um das Datenvolumen gering und den Arbeitsfluss wirtschaftlich zu halten.

Die IFC-Dateien beinhalten 3D Modelle und die gemäss BAP definierten Informationen. Die Modelle und alle Dokumente werden über eine Online-Plattform geteilt.

Mittels periodischer Koordinationssitzung geführt durch den BIM-Koordinator werden Konflikte und Anpassungen über eine BCF-Plattform den jeweiligen Planern zugeteilt. Die so erstellten Pendenzen werden über die BCF-Plattform behandelt und kontrolliert bis diese vom Verantwortlichen als erledigt markiert sind.



## Kantonsspital Aarau, Umbau Spitalpharmazie Haus 17

Tellstrasse 25, 5001 Aarau

**Bauherrschaft** Kantonsspital Aarau AG  
**Kontaktperson** Frau Dimphie Sloopers

**Architekt** steigerconcept AG Zürich

### Erbrachte Leistungen

Sanitäre Anlagen 3 bis 5 gemäss SIA 108 (aktuell Phase 4.51 / 4.52)

**Realisierung Umbau** Planung / Ausführung 2017 – 2020

### Erläuterung BIM

Die Planung erfolgt in einem GP-Team. Sämtliche Gewerke sind 3-Dimensional gezeichnet. Durch den BIM-Koordinator werden periodische Kollisionsprüfungen erstellt und mittels BCF-Dateien den jeweiligen Planern als Pendum zugestellt. Durch die Architektur erfolgt eine zweite Kollisionsprüfung zwischen Haustechnik und Architektur. Der Datenaustausch erfolgt für alle Gewerke über eine Plattform mittels IFC-Dateien.

